

Gemeindezeitung

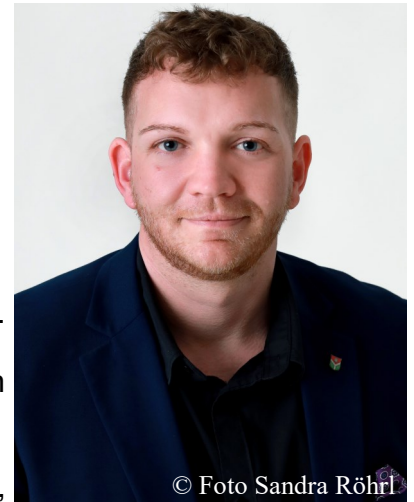
www.pucking.at



Pucking

THOMAS WALTER ALTOF

**LIEBE PUCKINGERINNEN,
LIEBE PUCKINGER!**



© Foto Sandra Röhl

Völlig überraschend hat der örtliche Unimarkt Insolvenz angemeldet. Weder die Öffentlichkeit, noch die Gemeinde wurden vorab informiert. Trotz Zusagen wird der Konzern den Markt nicht weiterbetreiben. Das Gebäude ist in Privatbesitz, der Vermieter privat und der Konzern ebenfalls. Als Bürgermeister habe ich alle Unterstützung zugesagt, die irgendwie möglich ist. Außerdem haben wir vorsorglich schon vor einiger Zeit das Projekt „Kommunalzentrum mit Nahversorger, Ärzten, Bank“ eingeleitet, damit in Zukunft die Versorgung abgesichert ist. Bis dieses in Betrieb geht, dauert es aber noch.

Uns ereilt das Schicksal wie in zahlreichen anderen Gemeinden. Während andere Gemeinden dies bedauernd zur Kenntnis nehmen, ist mir wichtig, alles in der Macht Stehende dagegen zu unternehmen.

All jenen, die absolut keine andere Möglichkeit haben, will ich irgendwie helfen, an ein Grundangebot von Lebensmitteln zu gelangen.

Dies betrifft vor allem jene Personen, die in der Nähe des Ortes wohnen und bisher nur den Unimarkt als Einkaufsmöglichkeit hatten. Mir ist bewusst, Bewohner aus der Schnadt, Hasenufer, Zeitlham, etc. mussten auch bisher mit einem Fahrzeug einkaufen fahren und fahren nun einfach die 4km weiter zum Einkaufsmarkt nach Weißkirchen oder Neuhofen bzw. Haid. Es gibt aber Gemeindebürger, die unbedingt das Geschäft im Ort benötigen.

Als Erstmaßnahmen haben wir bis auf Weiteres das **Einkaufsshuttle** initiiert. Seit 13.09. fährt jeden Freitag um 10h unser Gemeindebus - Abfahrt vor dem bisherigen Unimarkt - zum Spar nach Weißkirchen und bringt jene Personen, die bisher auf den Unimarkt angewiesen waren, direkt zum Geschäft und wieder zurück.

Gesetzte Sofort-Maßnahmen:

- Einkaufsshuttle bis auf weiteres jeden Freitag 10h Abfahrt zum Spar
- Bäckerei Fenzl mobiler Einkaufsstand bei Bedarf
- Zusätzlich gibt es seit 16.09. Bäckereiware im Cafe Riki - Danke der Fam. Lachtner
- Gespräch bzgl. Mikro Hubs (digitaler Marktplatz)
- Gespräch mit Verein „Wir retten Lebensmittel vor der Mülltonne“

Nicht zu vergessen, wir haben seit Längerem tolle Nahversorger mit Verkaufshütten, wie bei Fam. Stadlmayr, Pühringer oder Linsbod, einen Fleischautomat in Hasenufer, etc.

Ihr Bürgermeister
Thomas Walter Altof

EINKAUFSSHUTTLE

Details zum Einkaufsshuttle:

Wann: immer freitags

Uhrzeit: 10:00 Uhr

Treffpunkt: Vor dem bisherigen Unimarkt

Unser Bürgermeister Thomas Altof hat ein Einkaufsshuttle initiiert.

Alle, die keine andere Möglichkeit haben zu einem Geschäft zu gelangen, werden zum Spar nach Weißkirchen gebracht und wieder zurück.

Unsere Aktion sorgte für mediales Echo



Foto: Horst Einöder

LINZ-LAND

Ortschef chauffierte Bürger zum Einkaufen

Aufgrund einer Insolvenz ist den Pückingern – wie berichtet – ihr Nahversorger abhanden gekommen. Gestern startete FP-Ortschef Thomas Altof (L.) erstmals sein Einkaufsshuttle. Dabei informierte er auch seine Bürger, dass ab Montag eine Bäckerei im Café Riki Waren anbieten wird.

Dieses Angebot gilt nur für jene, die wirklich keine andere Möglichkeit haben, ihren Einkauf zu erledigen!

Nochmals zur INFO: Wahlsprengel und Wahlorte

Anlässlich der bevorstehenden **Nationalratswahl** möchten wir Sie noch einmal über die Standorte der **Wahlsprengel** und die zugehörigen **Wahllokale** informieren. Sie finden nachstehend eine Übersicht, damit Sie Ihren **Wahlsprengel** und das dazugehörige **Wahllokal** leicht finden können:

- **Wahlsprengel 1:**
Volksschule, Puckinger Straße 8
- **Wahlsprengel 2:**
Feuerwehrhaus, Untere Landstraße 6a
- **Wahlsprengel 3:**
Fa. Neuhauser, Untere Landstraße 40
- **Wahlsprengel 4:**
Spektrum, Puckinger Str. 5
- **Wahlsprengel 5 (Teile von Pucking Ost bzw. Pflasterstraße):**
Krabbelstube, hinter Gemeindeamt, Petrusweg 5 (siehe rote Markierung)

Ihr Wahlsprengel richtet sich nach Ihrem Wohnsitz.

Öffnungszeiten der Wahllokale:

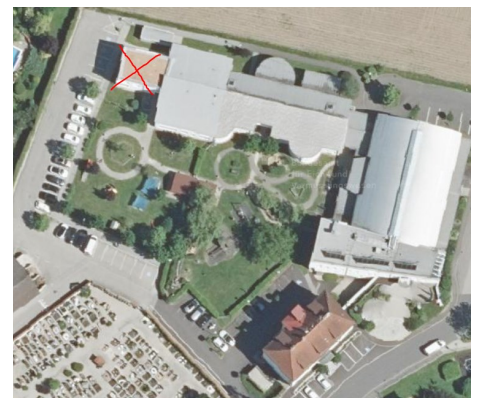
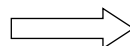
Die Wahllokale sind am Wahntag von 8:00 Uhr bis 13:00 Uhr geöffnet.

Wahlunterlagen:

Bitte bringen Sie Ihren **Personalausweis** oder **Reisepass** sowie Ihre **Wahlbenachrichtigung** mit.

Barrierefreiheit:

Alle Wahllokale sind barrierefrei zugänglich. Sollten Sie weitere Unterstützung benötigen, wenden Sie sich bitte an die Wahlhelfer vor Ort.



Impressum:

Medieninhaber und Herausgeber:
Marktgemeinde Pucking, 4055 Pucking, Puckinger Str. 5, www.pucking.at
Für den Inhalt verantwortlich: Bürgermeister Thomas Walter Altof
Hersteller: Kontext Druckerei GmbH, Spaunstraße 3a, 4020 Linz, www.kontextdruck.at
Auflagenstärke: 1.750 Stück

Offenlegung laut § 25 Mediengesetz:

Die Pückinger Gemeindezeitung ist das offizielle Mitteilungsblatt (parteionabhängig) der Marktgemeinde Pucking (Alleineigentümerin zu 100%) für kommunale Information und Lokalberichte. Der Herausgeber weist darauf hin, dass er sich nicht verpflichtet, externe Berichte abzdrukken, dass aus Platzgründen oder durch Beschlüsse der Redaktion Textveränderungen möglich sind bzw. sich der Erscheinungstermin aus aktuellen Gründen verzögern kann.